



M Ű S Z A K I L E Í R Á S

Szolgálati póló

Termékleírás:

Kényelmes, tartós, funkcionális, formatartó modell rövid bevarrott ujjakkal, kerek nyakkal, extra testhosszal.

A jersey kötésszerkezetű anyag nedvesség elvezető tulajdonságú, nyomás és hímzésbarát. Mosógépben mosható, könnyen kezelhető.

Alapanyag összetétel:

55% pamut
37% poliészter
8% elasztán

Szín: 190 TDU zöld

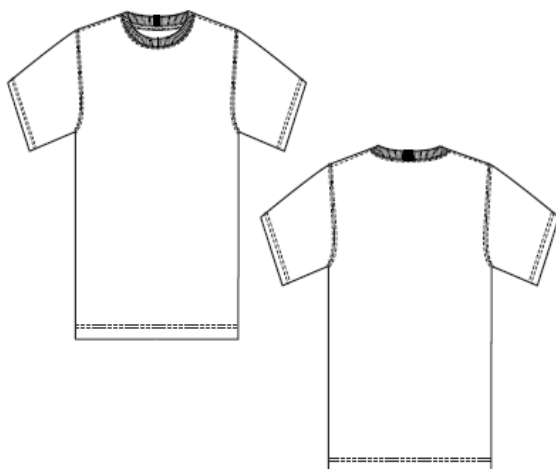
Szín referencia: 19-0415 TCX (Pantone színskála)

Színképelemzéses maximális eltérés:

DEcmc=1,2

Területi sűrűség: 200 g/m²

UV védelem: UPF15



Szerkezet és kialakítás:

Test

- nyakkörben 2,5 cm magas, szín azonos, nagy sűrűségű, dupla anyagú gumiszálas bordás kötésű pánt, összevarrása a bal válltól 2 cm-re
- háta nyakkörben és vállakon belül a test anyagából 1 cm széles, keresztirányú kötésű folyamatos pánt fedi le az összeállító varratokat

Varratok

- erős és rugalmas varratok 4-4,5 öltés/cm sűrűséggel, szín azonos cérnával

Összeállítás

- 5 mm széles háromszálas szegővarrat

Tűzések

6 mm-es kéttűs fedővarrat 2 cm-re:

- alja körben, ujjalja alja nyitottan

Nyeregűzés 6 mm-es kéttűs fedővarrattal:

- nyakkör, karöltő

Nyeregűzés 8 m-es kéttűs láncöltésű varrattal:

- váll és háta nyakkör, láncöltéssel a színoldalon

Egytűs huroköltés 3 mm-re:

- ujjá alján a szegővarrat rögzítése, a fedővarrat belső tűjéig érve

Műszaki követelmények:

Bevizsgálandó:	Szabvány:	Érték:
Kopásállóság	ISO 12947-2	min. 50 000 ciklus
Mosás utáni méretváltozás	ISO 3759	±3%
	ISO 5077	
	ISO 6330	
Izzadsággal szembeni színtartóság	ISO 105-E04	min. 4
Mosással szembeni színtartóság	ISO 105-C06	min. 4
Mesterséges fénnnyel szembeni színtartóság	ISO 105-B02	min. 4
Dörzsöléssel szembeni színtartóság	ISO 105-X12	min. 4
Egységnyi területre meghatározott tömeg	ISO 3801	±5%

Méretek:

Méret (cm)	Nyakbőség	Mellbőség	Csípőbőség	Karhossz hátközéptől
XS	33-34	76-81	61-66	82-83
S	36-37	86-91	71-76	84-85
M	38-39	96-102	81-86	86-87
L	41-42	107-112	91-97	88-89
XL	43-44	117-122	102-107	90-91
2XL	46-47	127-132	112-117	91-93
3XL	48-50	137-142	122-127	93-95
4XL	51-52	147-152	132-137	95-97
5XL	53-55	156-163	142-147	97-98
6XL	56-57	168-173	152-158	99-100

Címkézés, csomagolás:

A termékbe belülré bevarrt címke, melyen fel van tüntetve a méret, az anyagösszetétel, szöveges és piktogramos kezelési útmutató, származás és gyártói megjelölés.

A termék azonosításához szükséges adattartalommal ellátott papír függőcímkét jól látható módon kell elhelyezni az összehajtogatott készárún, amit egyedi, darabonkénti csomagolással akkora műanyag tasakba vagy papír dobozba kell elhelyezni, hogy kitöltse azt.